

Geht nicht gibt's nicht! - Nicht weg damit, sondern her damit! - Reparierbares in die ReparierBar!

ReparierBar Wehrshausen - seid dabei!



*Liebe WehrshäuserInnen,
Dagoberts- und ElnhäuserInnen,*

wir danken allen Helfern und Unterstützern, die zum erfolgreichen dritten Repariertreffen der **ReparierBar Wehrshausen** am 29.6. beigetragen haben!

Die **ReparierBar Wehrshausen** soll ein regelmäßiger Treffpunkt für nachbarliche Gemeinschaft, Förderung der Nachhaltigkeit und Entwicklung praktischer Fähigkeiten sein!

Am **Samstag**, den **21. Sep.** und **9. Nov. 2024** könnt ihr wieder bei Kaffee und Kuchen gemeinsam mit unserem Reparierteam reparieren, nähen und beraten, wie es sich für ein Repaircafé gehört.

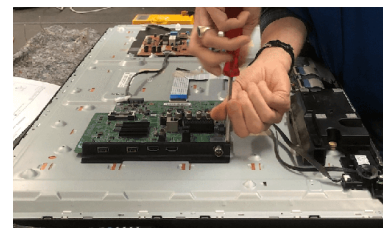
Geht nicht gibt's nicht! Nicht weg damit, sondern her damit!

Von **15 - 18 Uhr** sind wir für Euch da.

Alle sind herzlich eingeladen, an unserem Treffen teilzunehmen und neben interessanten Gesprächen bei Kaffee und Kuchen Einblicke in vielfältige Alternativen zum bloßen Wegwerfen zu gewinnen.



Hilfe zur Selbsthilfe!
Reparieren statt wegwerfen!



Reparaturen oder **Näharbeiten** nur nach **Online-Anmeldung** - aber bitte erst unten weiterlesen!

*Mit nachhaltigem Gruß, eure ReparierBar Wehrshausen
Anette, Birgit & Birgitt, Bastian & Bastian, Jürgen, Hubertus und Markus*

PS:

Wenn du etwas zu reparieren hast, beachte die Hinweise auf der nächsten Seite!

Möchtest du einfach nur so reinschauen, freuen sich alle über die eine oder andere Kuchenspende.



Geht nicht gibt's nicht! - Nicht weg damit, sondern her damit! - Reparierbares in die ReparierBar!

Geht nicht gibt's nicht! - Nicht weg damit, sondern her damit! - Reparierbares in die RepairBar!

Das kann in die RepairBar gebracht werden

In einem Repaircafé kann **nahezu jede Art von Dingen repariert** werden, insbesondere alles "was einen Stecker hat" - eventuell sogar per 3D-Druck von Ersatzteilen. Beispielsweise könnt ihr mitbringen:

- Küchengeräte wie Toaster, Mixer, usw., Gartengeräte
- Leuchten, Haartrockner, Audiogeräte, Smartphones, usw.
- Spielzeug, Fahrräder
- Kleidung, Kleinmöbel.

Das wollen wir nicht reparieren

- Keine großen Haushaltsgeräte wie z. B. Kühlschränke und Waschmaschinen.
- Keine Kraftfahrzeuge.
- Keine gefährlichen Gegenstände oder solche, aus denen Flüssigkeiten auslaufen könnten.
(Natürlich könnt ihr eure Kaffeemaschine mitbringen, wenn ihr vorher das Wasser auskippt! 😊)

Das musst du vorher wissen

Wir können **keine Haftung** oder Garantie übernehmen, das ist ausgeschlossen.
Ehe du uns dein Gerät übergibst oder - viel besser - es mit uns zusammen reparierst, musst du deshalb vor Ort einen Haftungsausschluss unterschreiben.

Auch wenn wir noch so vorsichtig vorgehen, sind optische Beschädigungen an deinem Gerät nicht auszuschließen, noch dazu, wo einfach zu lösende Schrauben immer seltener werden.

Die Reparatur ist **kostenlos**, wir helfen ehrenamtlich.
Natürlich freuen wir uns über jede Spende, mit der wir unsere Kosten decken sowie Verbrauchsmaterial oder Spezialwerkzeuge anschaffen können.

So meldest du dich an

Klicke auf der Seite <https://solidarburg.de/materialzentrum-marburg/reparierbar-wehrshausen> unter Terminbuchung auf einen Termin.

Achte darauf, dass du die richtige **Terminart** auswählst (allgemeine **Reparaturen** oder **Näharbeiten**).
Vergiss nicht, das **Gerät** und den **Fehler** unter "**Anmerkungen**" möglichst genau zu beschreiben.
Für eventuelle Rückfragen wäre deine Telefonnummer ideal. *Danke!*

So geht es dann weiter

Zur Bestätigung erhältst du eine E-Mail mit Deinem Termin an die von Dir angegebene Adresse.
Wir versprechen aber nicht, dass die gewählte Uhrzeit genau eingehalten wird.

Komme möglichst etwas eher, weil auch noch Formalitäten zu erledigen sind. Außerdem kann es sein, dass vorherige Termine nicht wahrgenommen wurden - dann hätten wir mehr Zeit für dich!

Wenn ein Ersatzteil benötigt wird, kannst du es besorgen und selbst einbauen oder das Gerät da lassen oder damit wiederkommen - je nachdem, wie es dir lieber ist, das besprechen wir dann.

Vergiss nicht, deinen Termin sofort online zu stornieren, falls und sobald du merkst, dass du doch nicht kommen kannst!

So kannst du schon vorher bei der Reparatur helfen

Merke dir, wie der Fehler entstanden ist (schleichend, plötzlich, Wurf gegen die Wand, ...) und unter welchen Umständen er besonders auftritt (Wärme, Kälte, längerer Betrieb, unter Wasser tauchen ...).

Vielleicht kannst du im Internet recherchieren, ob jemand schon einmal das gleiche Problem hatte? (YouTube oder einschlägige Foren sind dabei hervorragende Quellen.)

Wenn möglich, besorge schon nötige Ersatzteile - und bringe sie mit. Reinige ggf. das Gerät.

Vergiss nicht, wichtiges Zubehör mitzubringen, das für die Funktion deines Gerätes notwendig ist.

Falls du schon selber Reparaturversuche unternimmst und es sich um ein komplizierteres Gerät handelt, mache Fotos und dokumentiere deine Aktionen, damit wir das Gerät schneller wieder zusammenbauen und eventuelle Reparaturfehler erkennen können.

Geht nicht gibt's nicht! - Nicht weg damit, sondern her damit! - Reparierbares in die RepairBar!