

Geht nicht gibt's nicht! - Nicht weg damit, sondern her damit! - Reparierbares in die RepariierBar!

ReparierBar Wehrshausen - seid dabei!



*Liebe WehrshäuserInnen,
Dagoberts- und ElnhäuserInnen,*

am **Sa.**, den **8. März 2025**, könnt ihr wieder bei Kaffee und Kuchen gemeinsam mit unserem Reparierteam reparieren, nähen und beraten, wie es sich für ein Repaircafé gehört. Von **15 - 18 Uhr** sind wir für Euch da.

Geht nicht gibt's nicht! Nicht weg damit, sondern her damit!

Reparaturen oder **Näharbeiten** nur nach **Online-Anmeldung** - aber bitte erst unten weiterlesen!

Die **ReparierBar Wehrshausen** soll ein regelmäßiger Treffpunkt für nachbarliche Gemeinschaft, Förderung der Nachhaltigkeit und Entwicklung praktischer Fähigkeiten sein!

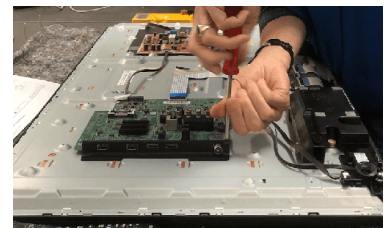
Alle sind herzlich eingeladen, an unserem Treffen teilzunehmen und neben interessanten Gesprächen bei Kaffee und Kuchen - oder was auch immer - Einblicke in vielfältige Alternativen zum bloßen Wegwerfen zu gewinnen.



Hilfe zur Selbsthilfe!



Reparieren statt wegwerfen!



Wir danken allen Helfern und Unterstützern der bisherigen, erfolgreichen Repariertreffen!

Mit nachhaltigem Gruß, eure RepariierBar Wehrshausen

Annette, Birgit & Birgitt, Bastian & Bastian, Jürgen, Hubertus und Reinhard

PS:

- Wenn du etwas zum Reparieren mitbringst, beachte die **Hinweise** auf der nächsten Seite!
- Natürlich freuen sich alle schon sehr auf Deine leckere **Kuchenspende**. 😊😊
- Gerne kannst du uns Verbrauchsmaterial sowie funktionierende oder reparable Werkzeuge oder Geräte für die **ReparierBar** oder die geplante **AusleihBar** überlassen. 😊😊😊
- Aktuelle Nachrichten und Diskussionen findest du auch in der **WehrshausenApp** und unter <https://www.reparatur-initiativen.de>.



Geht nicht gibt's nicht! - Nicht weg damit, sondern her damit! - Reparierbares in die RepariierBar!

Geht nicht gibt's nicht! - Nicht weg damit, sondern her damit! - Reparierbares in die ReparierBar!

Das kann in die ReparierBar gebracht werden

In einem Repaircafé kann **nahezu jede Art von Dingen repariert** werden, insbesondere alles "was einen Stecker hat" - eventuell sogar per 3D-Druck von Ersatzteilen. Beispielsweise könnt ihr mitbringen:

- Küchengeräte wie Toaster, Mixer, usw.
- Leuchten, Haartrockner, Audiogeräte, Smartphones, usw.
- Spielzeug, Fahrräder, Gartengeräte, Kleinmöbel
- Kleidung.

Das wollen wir nicht reparieren

- Keine großen Haushaltsgeräte wie z. B. Kühlschränke und Waschmaschinen.
- Keine Kraftfahrzeuge.
- Keine gefährlichen Gegenstände oder solche, aus denen Flüssigkeiten auslaufen könnten.
(Natürlich könnt ihr eure Kaffeemaschine mitbringen, wenn ihr vorher das Wasser auskippt! 😊)

Das musst du vorher wissen

Wir können **keine Haftung** oder Garantie übernehmen, das ist ausgeschlossen.

Ehe du uns dein Gerät übergibst oder - viel besser - es mit uns zusammen reparierst, musst du deshalb vor Ort einen Haftungsausschluss unterschreiben.

Auch wenn wir noch so vorsichtig vorgehen, sind optische Beschädigungen an deinem Gerät nicht auszuschließen, noch dazu, wo einfach zu lösende Schrauben immer seltener werden.

Die Reparatur ist **kostenlos**, wir helfen ehrenamtlich. Natürlich freuen wir uns über jede Spende 😊, mit der wir unsere Kosten decken sowie Verbrauchsmaterial oder Spezialwerkzeuge anschaffen können.

So meldest du dich an

Klicke auf der Seite <https://solidarburg.de/materialzentrum-marburg/reparierbar-wehrshausen> unter **Terminbuchung** auf einen Termin (oder per Menu ≡ ► **MaZe ► ReparierBar-Wehrshausen**).

⚠ Achte darauf, dass du die richtige **Terminart** auswählst (**ReparierBar** oder **NähBar**)!

Vergiss nicht, dein **Gerät** (also nur **eins**, mit **Modell-Nr.!**) und den beobachteten **Fehler** unter "**Anmerkungen**" **möglichst genau** zu beschreiben. Für eventuelle Rückfragen wäre deine Telefonnummer ideal. **Danke!**

So geht es dann weiter

Zur Bestätigung erhältst du eine E-Mail mit deinem Termin an die von dir angegebene Adresse.
(Falls die E-Mail ausnahmsweise nicht gleich kommt, melde dich umgehend bei uns.)

Wir versprechen nicht, dass die gewählte Uhrzeit genau eingehalten wird.

Komme möglichst etwas eher, weil auch noch Formalitäten zu erledigen sind. Außerdem kann es sein, dass vorherige Termine nicht wahrgenommen wurden - dann hätten wir mehr Zeit für dich! 😊

Benötigte **Ersatzteile** kannst du selbst besorgen und selbst einbauen oder das Gerät da lassen oder damit wiederkommen - je nachdem, das besprechen wir dann.

⚠ **Vergiss nicht**, deinen Termin sofort **online** zu **stornieren**, wenn du merkst, dass du nicht kommen kannst!

So kannst du schon vorher bei der Reparatur helfen

- **Vergiss nicht, wichtiges Zubehör** mitzubringen, das für die Funktion deines Gerätes notwendig ist!
(z. B. **Bedienungsanleitung**; Kabel, Netzteil, Akku, Batterien; CD/DVD; Lautsprecher/Kopfhörer; ...)
- **Reinige** ggf. das Gerät - das spart uns Zeit! 😊
- Merke dir, wie der Fehler entstanden ist (schleichend, plötzlich, Wurf gegen die Wand, ...) und unter welchen Umständen er besonders auftritt (Wärme, Kälte, längerer Betrieb, unter Wasser tauchen, ...).
- Vielleicht kannst du im Internet recherchieren, ob jemand schon einmal das gleiche Problem hatte? 😊
(YouTube oder einschlägige Foren sind dabei hervorragende Quellen.) Wenn dir das nicht möglich ist, können wir ggf. schon vorher selbst recherchieren (*genaue **Modellbezeichnung** erforderlich!*).
- Wenn möglich, besorge nötige **Ersatzteile** - und bringe sie dann auch mit! 😊
- Falls du schon selber Reparaturversuche an einem komplizierteren Gerät unternimmst, mache Fotos und dokumentiere deine Aktionen, damit wir alles besser nachvollziehen können.
- Nützliche **Fotos** kannst du uns gerne per E-Mail senden. 😊

Geht nicht gibt's nicht! - Nicht weg damit, sondern her damit! - Reparierbares in die ReparierBar!